

二聖山城118号木簡



月城垓子149号木简



正面



側面



後面



側面

月城垓子一四九号木简



月城垓子一五三号木简



月城垓子一五一号木简



· 晋比部上里南受

· 一南羅二里今受 阿今里不

岸上里不



□□□ □上受尤祝受 □□受周池受 赤里受 □□受 □□不□□里□□□



□南川□□里隅□」

「北□□多比力不有」

「受堡□□



□□里□受□里受赤居波受麻支受■一牟喙仲里受 新里受 上里受 下里受



雁鴨池186号木簡



平城宮100号木簡

雁鴨池一九八号木簡



城山山城木簡の書式

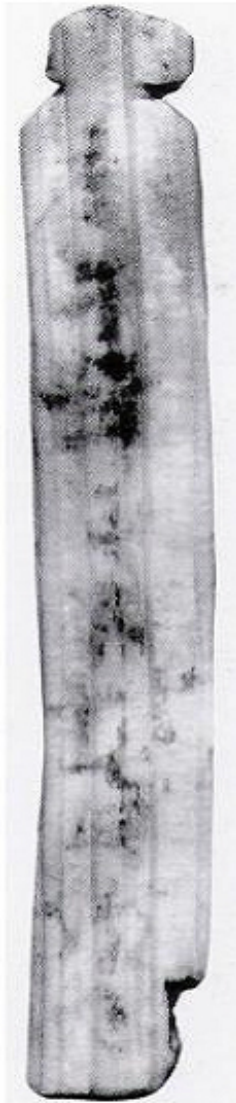
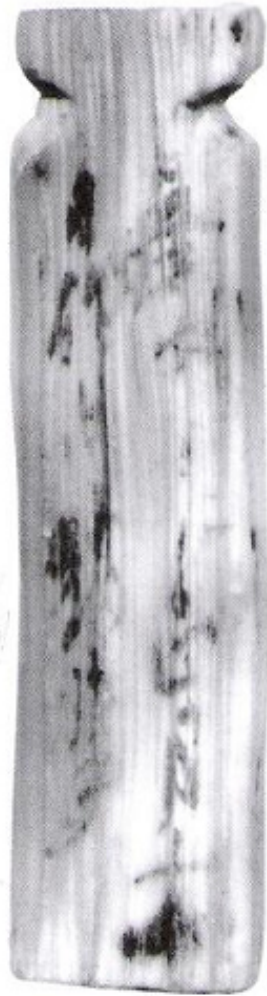
地名 + 人名 + 外位



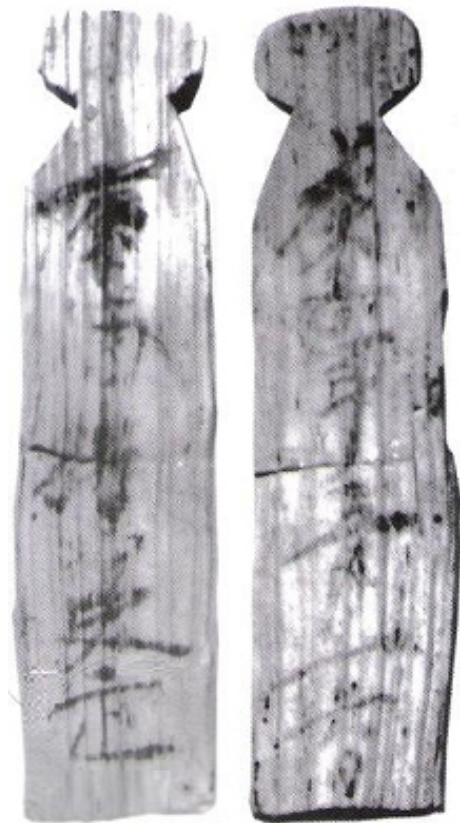
郡名 + 村名 + 人名 + 物品 + 数量



雁鴨池付札木簡(188、189、211号)



雁鴨池付札木簡(212、215、221、222号)



鳳凰洞論語木簡



正簡



背簡



正簡



背簡



桂陽山城出土『論語』木簡

